

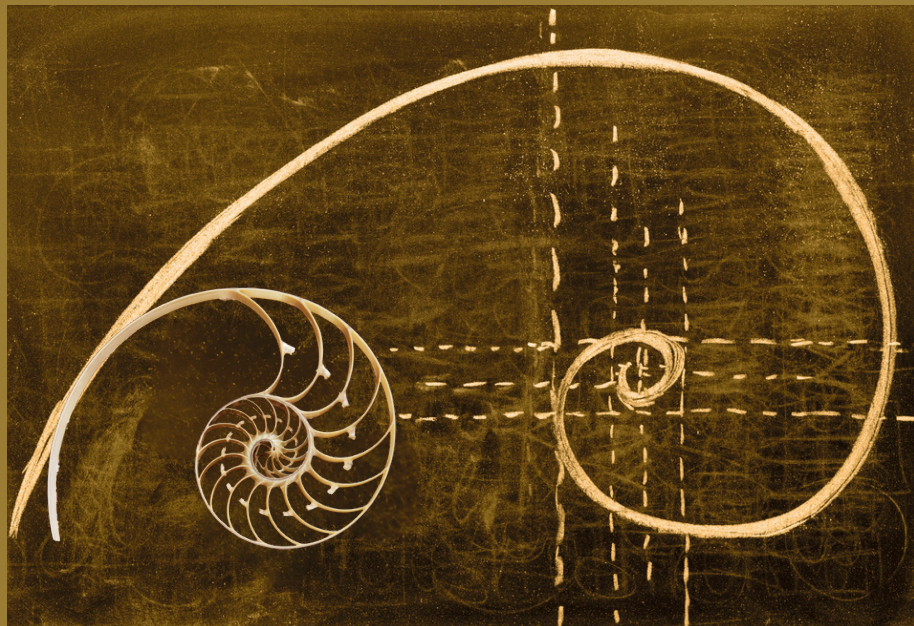
**INSCRIÇÕES ABERTAS!
GARANTA A SUA VAGA!**

IV Curso Livre de Pedagogia Curativa e Terapia Social



**UMA PROPOSTA TERAPÊUTICA E PEDAGÓGICA MODERNA QUE
TEM COMO META O DESENVOLVIMENTO PLENO DO SER HUMANO**

FEVEREIRO de 2026 a JULHO de 2030



**Local: Colégio Rudolf Steiner de Minas Gerais
Contato: 31 996461013 ou queiroz.eva@gmail.com**

**Nesse caos social podemos elevar nosso olhar interior para
as alturas e vislumbrar, vindo ao nosso encontro, a Sophia,
com seu andar firme e leve, pisando sobre as nuvens como
se fosse chão material (o único que conhecemos).**



**Idealização: Karin Evelyn de Almeida
Coordenação Geral: Andrea Pedrecal, Eva Pimenta e Máyra Santos**



Curso Livre de Pedagogia Curativa e Terapia Social

O Curso Livre de Pedagogia Curativa e Terapia Social resgata uma compreensão integral do ser humano, seu processo de educação segundo a Ciência Espiritual e o conceito de saúde a partir de uma visão ampla e espiritualizada de quem somos. Essa visão está embasada no conhecimento da Antroposofia, criada por Rudolf Steiner, na Europa, no começo do século XX.

Nos tempos atuais, compreender como educar o ser humano, o que é saúde, o que é doença e quem somos enquanto seres espirituais torna-se condição para a manutenção do equilíbrio e da disposição para a vida!

Cada vez mais, a educação (ou a autoeducação) necessita ser um processo pedagógico ampliado pelo olhar da Pedagogia Curativa e da Antroposofia, por isso, oferecemos um curso onde estes conhecimentos se juntam.

O curso se destina a profissionais das áreas de saúde, terapia e educação; pessoas que trabalham com portadores de necessidades especiais; todos que buscam um caminho de autodesenvolvimento e que desejam aprofundamento em Antroposofia.

Curso composto de 14 módulos

**3 módulos de 5 dias por ano - fevereiro / julho / outubro
O CURSO LIVRE pode ter início em qualquer módulo**

**1º Módulo: Biografia de Rudolf Steiner
A Linguagem Antroposófica**

**2º Módulo: Biografia Humana
Morte e Renascimento**

3º Módulo: As Festas Cristãs

**4º módulo: Os Doze Sentidos
Fenomenologia Goetheanística
Seres Elementares e os Quatro Éteres**

**5º Módulo: Embriologia/Anatomia Goetheanística
Fisiologia Oculta**

6º Módulo: Antropologia Geral

**7º Módulo: Cosmologia
Pedagogia Waldorf
Tecnologia na Educação**



8º Módulo: Parsifal

9º Módulo: Escolas de Mistérios

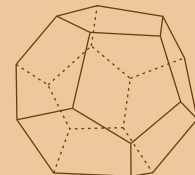
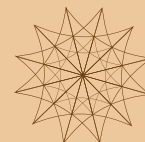
10º Módulo: Reencarnação e Carma

11º Módulo: Pedagogia Curativa

**12ºMódulo: Diagnóstico: tipologias, constituições,
temperamentos e zodíaco**

**13º Módulo: Caminho Interior
Sacramentalização do Trabalho
OS Mundos Anímico e Espiritual**

**14º Módulo: Os Mistérios de Micael
Os Mistérios da Sophia
Os Mistérios do Cristo**



IV Curso Livre de Pedagogia Curativa e Terapia Social

UMA PROPOSTA TERAPÊUTICA E PEDAGÓGICA MODERNA
QUE TEM COMO META O DESENVOLVIMENTO PLENO DO SER HUMANO

INFORMAÇÕES BÁSICAS

Queremos compartilhar nossa alegria, pois já é a 4ª turma que abrimos desde 2012! Nosso grupo de alunos é constituído de professores, médicos, terapeutas, além de outros profissionais, ex-alunos Waldorf e estudantes em geral que querem adquirir conhecimento para o seu próprio desenvolvimento! Podemos afirmar que a troca de experiências ao longo deste curso é maravilhosa e enriquecedora para todos nós!

SEGUEM INFORMAÇÕES IMPORTANTES PARA QUEM SE INTERESSAR:

A TAXA DE MATRÍCULA É R\$300,00. A FICHA DE INSCRIÇÃO DEVE SER SOLICITADA POR E-MAIL (queiroz.eva@gmail.com) E ENVIADADA DEVIDAMENTE PREENCHIDA JUNTO AO COMPROVANTE DE MATRÍCULA .

PAGAMENTO

O curso de 14 módulos oferece 3 módulos por ano no valor de R\$1.800,00 cada um, somando o valor de R\$5400,00/ano. Esse valor pode ser dividido em 12 parcelas de R\$450,00 para quem fizer o curso completo. Professores, auxiliares e ex-alunos têm desconto.

Para módulos avulsos, o valor sobe para R\$2100,00 e também pode ser dividido em até 4 parcelas que antecedem o módulo.

ALIMENTAÇÃO

O curso oferece lanches entre os períodos da manhã e da tarde.

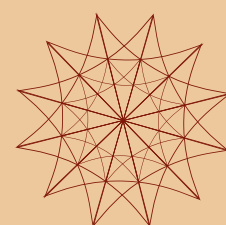
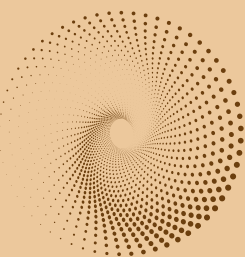
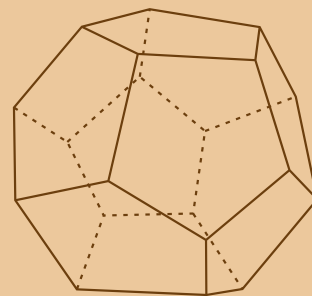
O almoço é por conta de cada aluno, mas a escola oferece um self-service a quilo. Isso facilita bastante, pois não é necessário maiores deslocamentos ao longo do dia.

HOSPEDAGEM

O curso não oferece hospedagem, mas no caso de receber pessoas de outra cidade, pode disponibilizar uma sala de aula e um chuveiro que serão compartilhados. Será cobrado um valor simbólico para ajudar nas despesas de água e luz.

Um grande abraço e esperamos nos encontrar em breve!
Coordenação do curso em Belo Horizonte / Nova Lima

Eva Pimenta, Andrea Pedrecal e Máýra Santos





TEMAS E DATAS

IV CURSO LIVRE DE PEDAGOGIA CURATIVA E TERAPIA SOCIAL

BELO HORIZONTE/NOVA LIMA



2025

01 a 05 de março

Diagnóstico

19 a 23 de julho

Caminho Interior,

Sacramentalização do Trabalho,

Conhecimento dos Mundos Superiores / Cosmologia

11 a 15 de outubro

Mistérios de Micael, Sophia e Cristo

2026

ATENÇÃO! INÍCIO DA NOVA TURMA!

14 a 18 de fevereiro

Biografia de Rudolf Steiner e

Linguagem Antroposófica

18 a 22 a de julho

Biografia Humana

10 a 14 de outubro

Festas Cristãs

